

Datenblatt LX 2210

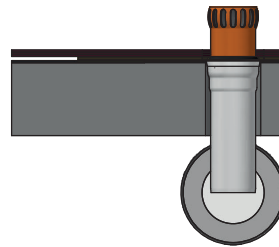
Dachentwässerung Serie LORO-X Light mit Klebeflansch

Notentwässerung

Freisiegelströmung

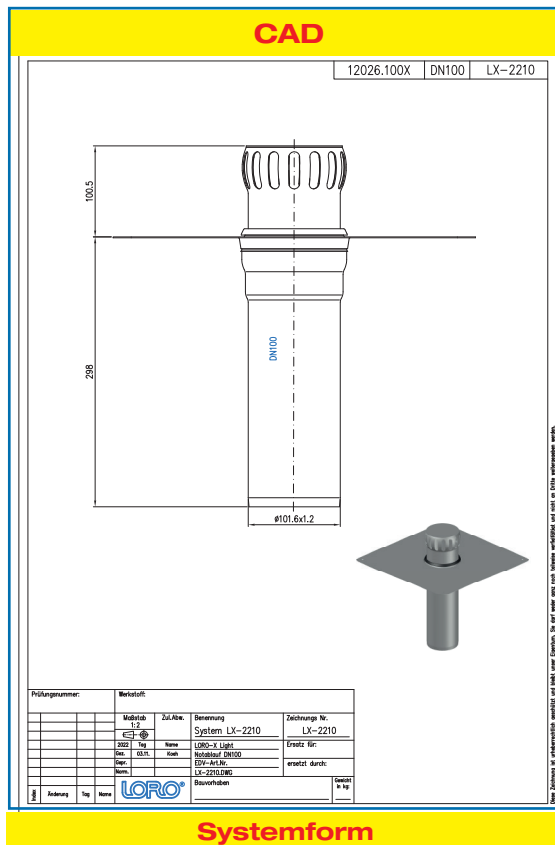
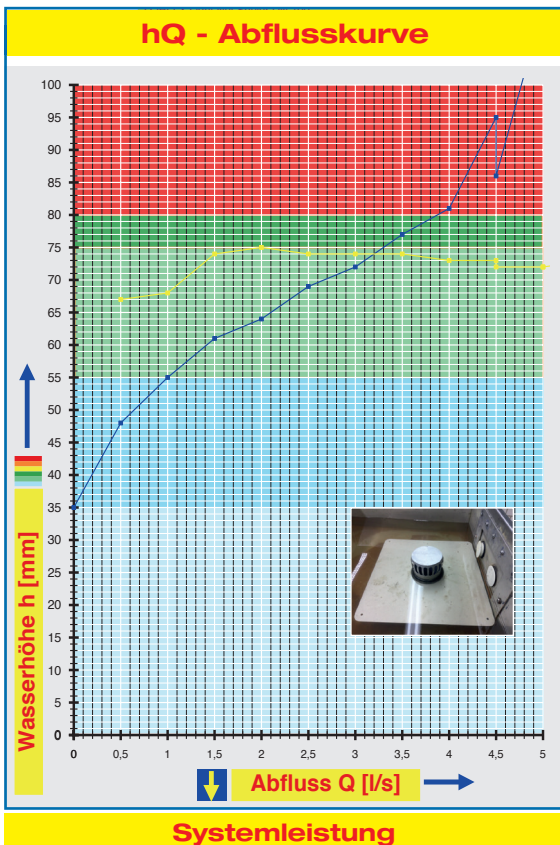
Silent Power

Abfluss:	3,3 l/s
Wasserhöhe:	75 mm
Eingrifftiefe:	-
Nennweite:	DN 100
LX-Nummer:	LX 2210
Wehrhöhe:	45 mm
Haube:	belüftet
Falleitung:	belüftet
Falleitungshöhe:	4,2 m
Entwässerung:	ins Freie



LX 2210 Stückliste

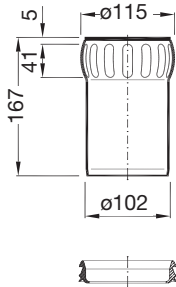
1 x Art.-Nr. Ablauf auf Seite 2 auswählen!



Wasserhöhe	mm	25	30	35	40	45	50	55	60	65	70	75	80	85	90	95	100
Abfluss	l/s	-	-	-	-	-	0,6	1,0	1,4	2,1	2,7	3,3	3,9	4,1	4,3	4,5	4,8
Silent Power																	

Bitte den entsprechende Grundeinheit und Unterteinheit auswählen!

DN 100



Haube
Notentwässerung
Art.-Nr. 12026.100X

Flansch aus Edelstahl

ohne Wärmedämmung:

LX2210-20X

einteilig
Grundeinheit, senkrecht
300 x 300 Nr. 12100.100X



mit Wärmedämmung:

LX2210-20X

einteilig
Grundeinheit, senkrecht
300 x 300 Nr. 12100.100X
und Wärmedämmung Nr. 19842.100X



Flansch aus Edelstahl

ohne Wärmedämmung:

LX2210-20X

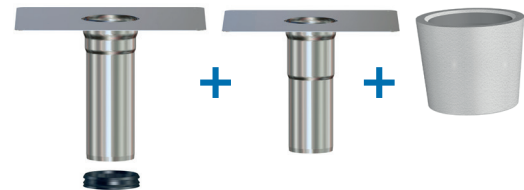
zweiteilig
Grundeinheit, senkrecht
300 x 300 Nr. 12100.100X
Unterteinheit, senkrecht
Nr. 12101.100X



mit Wärmedämmung:

LX2210-20X

zweiteilig
Grundeinheit, senkrecht
300 x 300 Nr. 12100.100X
Unterteinheit, senkrecht
Nr. 12101.100X
und Wärmedämmung Nr. 19842.100X



Begleitheizung: Wir empfehlen, nach Prüfung Dachabläufe und Leitungen in frostgefährdeten Bereichen gegebenenfalls mit einer bauseitigen Begleitheizung zu versehen.